

## Solid state bright &amp; dark field SEM STEM detector

**電子顕微鏡アップグレードアクセサリ**  
**SEM用走査型透過電子検出器 (STEM)**  
**モデル : Gen5 STEM**

- STEM用ブライツフィールド用1チャンネル検出器およびダークフィールド用4チャンネル検出器
- 優れたTVレートイメージ
- USBインターフェースを使用したPCコントロール
- HV/UHV用ベローズ (オプション)
- モーター駆動インサート/リトラクト (オプション)

Gen5 STEM検出器は4チャンネルのダイオード (2ペア結線) と80  $\mu\text{m}$ 径アパーチャーを介した1チャンネルダイオード構成です。

TEM試料は付属の8または12ポジション用グリッドホルダーに簡単に取り付け可能。

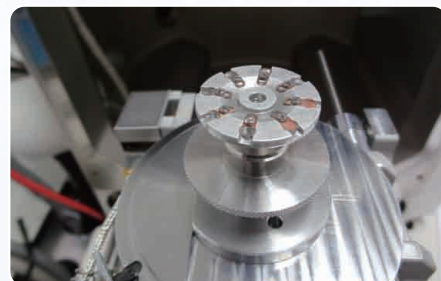
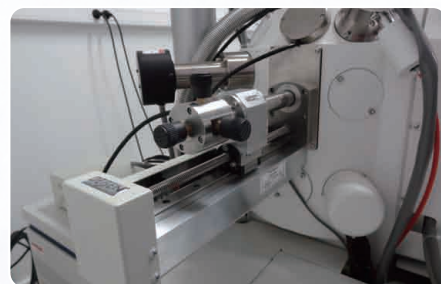
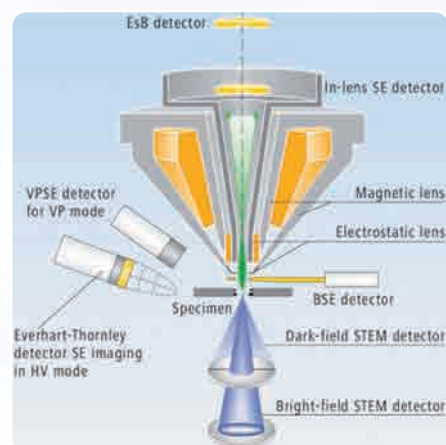
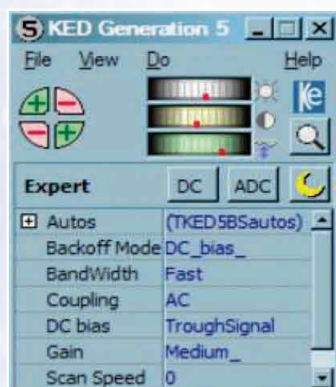
(付属のグリッドホルダーのバージョンは、SEMステージタイプにより異なります。)

ブライツフィールドおよびダークフィールドダイオードは任意に選択し組み合わせ (逆極性を含む) 出力をさせることができます。

ユニークな“FIND”機能で不慣れた顕微鏡利用者でもボタンをクリックするだけで良好なイメージが得られます。比類の無い広い調節範囲で最適化された高画質画像が取得でき、SEMビデオシステムにAUXビデオ入力を介し、フィードバックして画像処理や保存をすることができます。

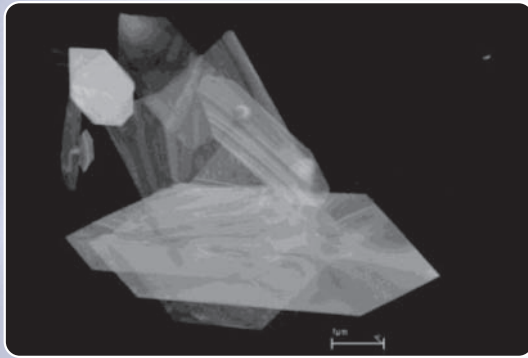
Gen5 STEM検出器のオプションとして、キーボード操作のモーター駆動インサート/リトラクトPC位置制御装置があります。検出器位置合わせ精度は20  $\mu\text{m}$ 以内です。位置制御はコンソールモニター上の小さなポップアップウィンドウで行い、検出器の取付位置が不便な後方やホットセルなどの危険な環境で操作する場合等に特に有用です。

高真空や高温用途にベローズバージョンのオプションもあります。

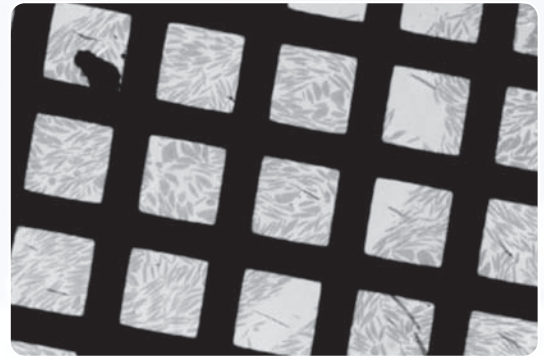




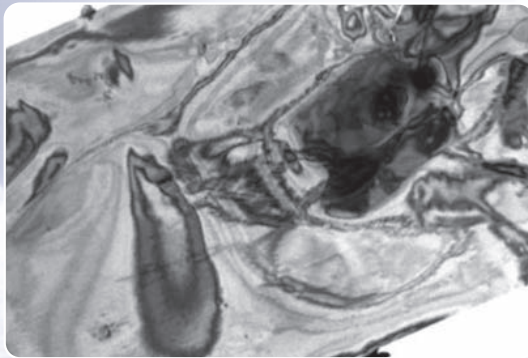
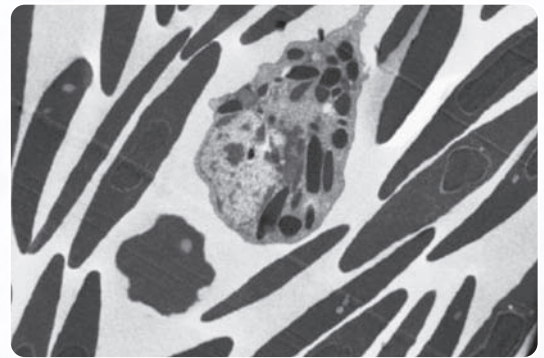
## アプリケーション：



Dark field image of Molybdenum Oxide crystals



Low magnification blood cells

Bright field of Molybdenum Oxide  
image courtesy Andy Yarwood, JEOL UK Ltd.

High magnification blood cells

## 仕様：

- インサート／リトラクト機構と多種類のSEMに取付可能なフィードスルーフランジ、マウントアダプタ
- SEMステージ用8または12ポジショングリッドホルダー
- ダークフィールド2ペア2チャンネルとブライトフィールド1チャンネルの3チャンネルシステム構成
- ダークフィールド検出器は長方形の4枚のLow kVシリコン検出器をペアで使用
- シングルチャンネルLow kVのシリコン検出器 (80 $\mu$ mのブライトフィールド用アパーチャーを介して使用)
- 8,000,000：1のトータルゲインアンプとテレビレート自動出力制御システム
- Gen5アンプシステム、ケーブル1式、取扱説明書
- USBシステム制御用PCソフトウェア
- 画像表示及び保存用としてSEMにAUXビデオ入力が必要
- Windows™XP/7 32ビットOSと互換性のあるインタフェース
- 動作電圧115V/230V、@100VA
- CEおよびRoHSに完全準拠

## オプション：

- ベローズシール
- モーター駆動インサート／リトラクト、キーパッドとPCリモート制御

備考：チェンバーサイズ、取付ポートや他のアクセサリ等の関係で接続できない場合がございます。  
本内容および仕様は予告なしに変更されることがございます。

CN:STEM.001